



Hestra Olle

Vertikalmarkisen Olle är en stabil men samtidigt en smidig markis att montera. De längsmedgående styrskenorna har spår som styr den horisontella bottenlisten som följs av väven.

Rullgardin – men på utsidan

Vertikalmarkisen löper längst med fasaden och blir därmed jämförbar med en invändig rullgardin – men på utsidan. Dukarna är ljus- och väderbeständiga och finns i ett flertal varianter, bland annat genomsiktliga.



Styrskenorna monteras direkt dikt an vägg eller med distanser och kassetten hakas på. Viktigt vid montage att få styrskenorna riktigt raka så väven får sin rätta finish.

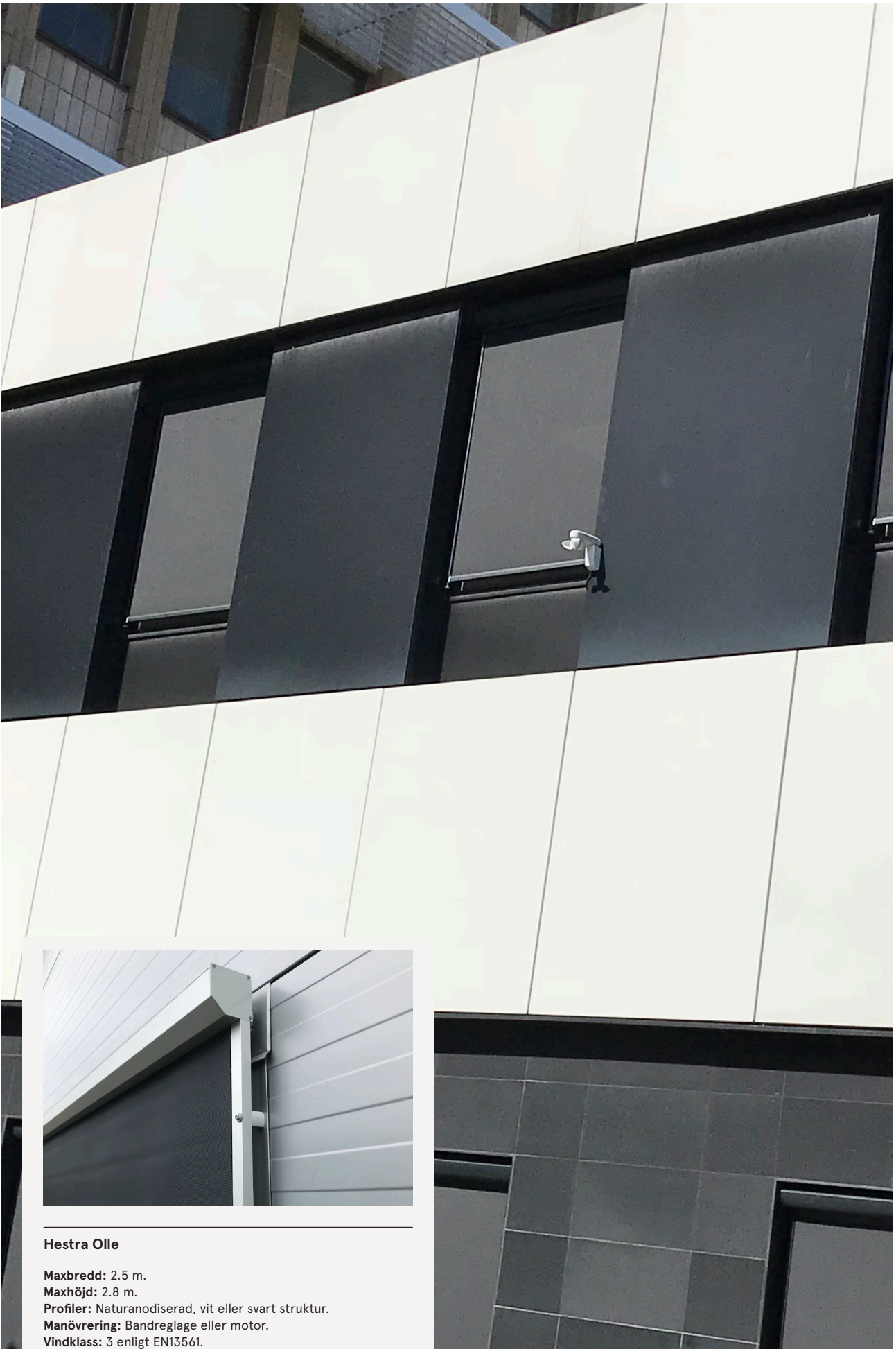
Manövreras på olika sätt

Markisen manövreras med invändigt bandreglage som standard. Det går också att komplettera med motor och automatisk styrning, som hantearas antingen med fjärrkontroll, smartphone eller blir helt självgående med sol- och vindvakt.



Hestra Olle

Läs mer på hestramarkis.se/outdoor/fonstermarkis/hestra-olle/



Hestra Olle

Maxbredd: 2.5 m.

Maxhöjd: 2.8 m.

Profiler: Naturanodiserad, vit eller svart struktur.

Manövrering: Bandreglage eller motor.

Vindklass: 3 enligt EN13561.